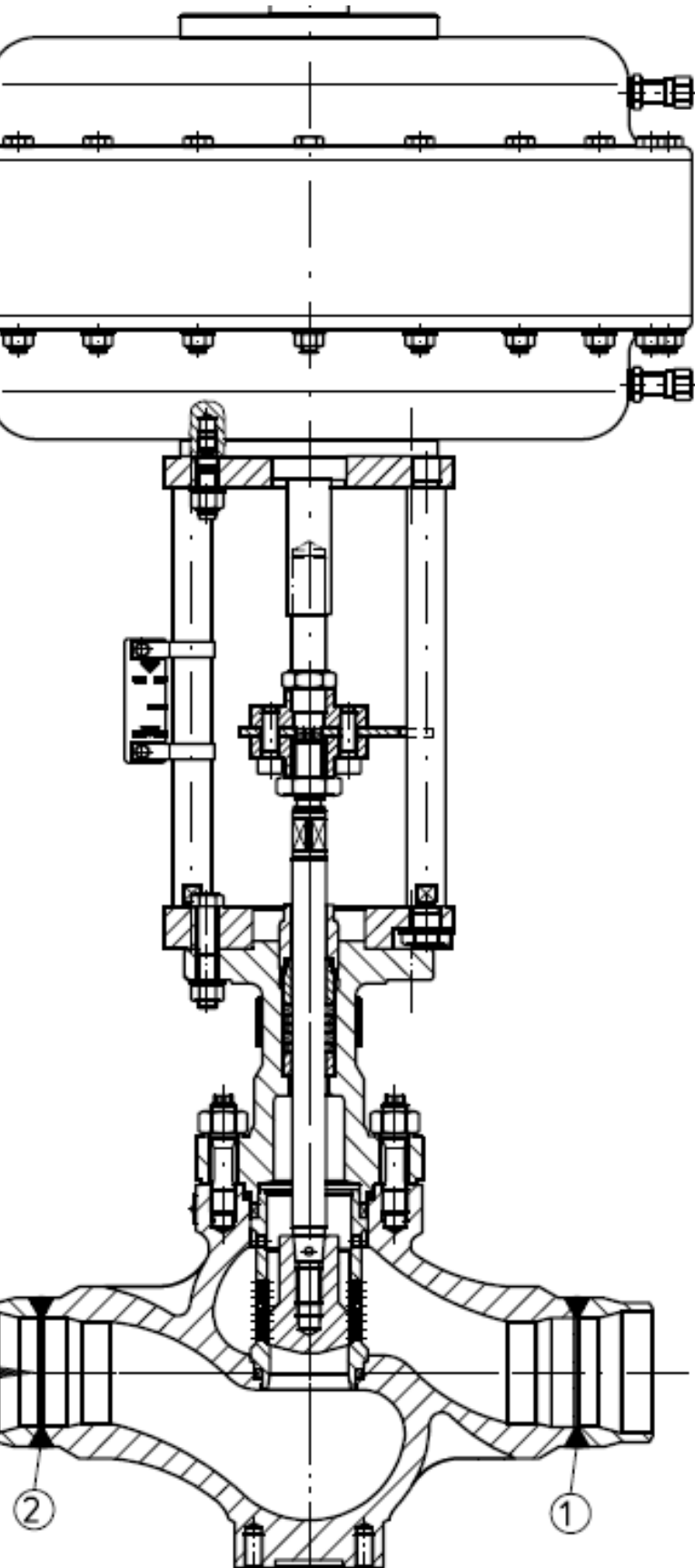


# Auxiliary steam control valve

Hilfsdampfregelventil



**Application:**

Anwendung:

Thermal power plants  
thermische Kraftwerke

**Product:**

Produkt:

Auxiliary steam control valve  
Hilfsdampfregelventil

**Design:**

Design:

**BR 300** Globe straight form  
BR 300 Durchgangsform

**Sizes:**

Nennweiten:

NPS 1" – 8"  
DN 25 - 400

**Pressure class:**

Druckstufen:

ANSI class 150 - 1500  
PN 16 - 250

**Housing material:**

Gehäusematerial:

Cast Body  
Gussgehäuse

**Pipe connection:**

Rohranschluss:

Welding Connection  
Schweißenden

**Valve plug type:**

Kegelform:

Perforated plug / Seat  
Lochkegel / Sitz

**Valve seat seal:**

Sitzdichtung:

Metallic  
Metallisch

**Spindle seal:**

Spindelabdichtung:

Graphite  
Grafit

**Actuator type:**

Antriebstyp:

pneumatic diaphragm actuator  
pneumatischer Membranantrieb

**Function:**

Funktion:

Support of functions by auxiliary  
steam  
Unterstützung von Funktionen durch Hilfsdampf

**Highlights:**

- Pressure seal  
Deckelverschluss
- leakage rate A  
Leckageklasse A
- inner parts inserted  
Innengarnitur eingesteckt
- service friendly  
wartungsfreundlich

# Auxiliary steam control valve

Hilfsdampfregelventil

